



DORNBACHT YAMOU Thermostat à encastrer avec réglage de débit et robinet d'arrêt intégré - Chrome

36 425 831



- plaque de recouvrement Ø 150 mm
- poignée de graduation avec bouton de sécurité à 38°C
- limitation d'eau chaude, pré-réglable



Chrome

36 425 831-00



Soft Black

36 425 831-69

Accessoires requis

Thermostat à encastrer -

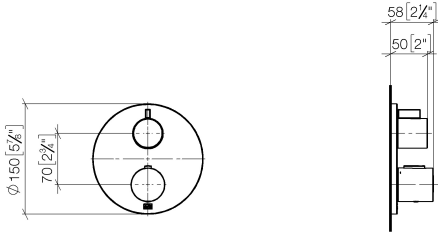
35 424 970 90





DORNBRACHT YAMOU Thermostat à encastrer avec réglage de débit et robinet d'arrêt intégré - Chrome

36 425 831
mm [inches]



Certificats

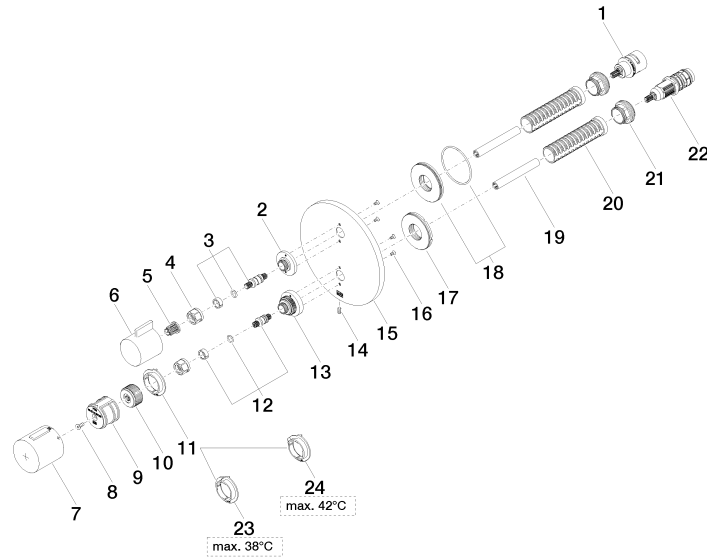
LGA_19385.

LGA_19384.

WRAS_1906098.

DORNBRACHT YAMOU Thermostat à encastrer avec réglage de débit et robinet d'arrêt intégré - Chrome

36 425 831





DORNBRACTH YAMOU Thermostat à encastrer avec réglage de débit et robinet d'arrêt intégré - Chrome

36 425 831

Liste des pièces de rechange

N°	Article Numéro	Désignation	Fréquence de montage	Délai de livraison
1	90 90 03 166 00 90	tête céramique	1	2
2	09 12 12 053-00	prise	1	10
3	04 29 06 111 01-00	tige	1	10
4	90 23 30 023 00 90	écrou	2	2
5	90 12 12 002 00 90	douille d'enclenchement	1	2
6	09 20 67 006-00	poignée	1	10
7	90 17 33 017 00-00	poignée	1	10
8	90 30 30 124 00 90	vis	1	2
9	90 12 12 052 00 90	prise	1	2
10	09 12 12 054 90	prise	1	2
11	09 28 10 187 90	régulator	1	2
12	04 29 06 024 01-00	tige	1	10
13	09 12 12 051-00	prise	1	10
14	09 31 11 134 90	tige	1	2
15	09 11 02 242-00	plaque	1	10
16	09 30 30 157 90	vis	4	2
17	09 30 01 296 90	rondelle	1	2
18	90 30 01 190 00 90	rondelle	1	2
19	90 23 01 124 00 90	douille	2	2
20	90 18 40 077 01 90	tige	2	2
21	09 24 04 257 90	écrou	2	2
22	90 15 02 013 00 90	cartouche	1	2
23	09 28 10 188 90	régulator	1	2
24	09 28 10 189 90	régulator	1	2